



الفرض المحروس للثلاثي الأول في مادة التكنولوجيا (هندسة كهربائية)

التمرين الأول : (04 نقاط)

ملاحظة هامة : يمنع التشطيب وترسم المخططات بوضوح مع استعمال الألوان

أردت أن تنشئ منشأة كهربائية فذهبت لشراء العناصر المستعملة والمدونة في الجدول التالي :

العناصر المستعملة	مساحة المقطع	شدة تيار الفاصل الفردي
أسلاك دائرة الإنارة
أسلاك المآخذ
أسلاك الغسالة

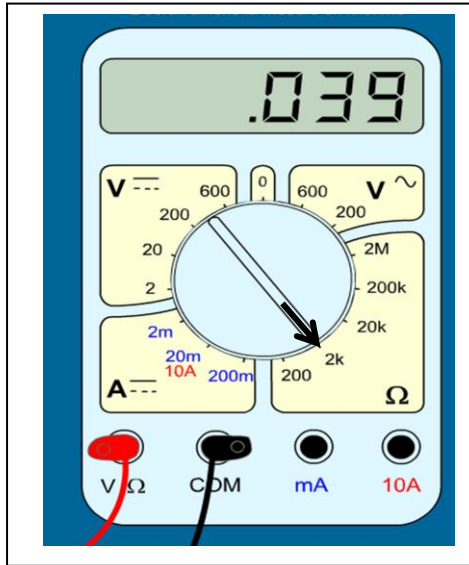
العناصر المستعملة	اللون
طور
حيادي
ناقل أرضي

ملاحظة: الفواصل الفردية المتوفرة هي:

10A , 16 A , 20A

التمرين الثاني : (03 نقاط)

يعطى الشكل المقابل :



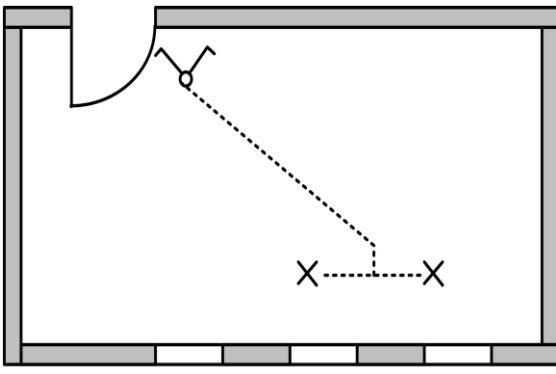
- 1- اسم الجهاز :
- 2- وظيفة الجهاز :
- 3- نوع الجهاز :
- 4- المعيار المستعمل :
- 5- القيمة المقاسة :
- 6- توصيل المرباط سليم أو غير سليم :

التمرين الثالث : (03 نقاط)

كتب على مصباح كهربائي ما يلي : 220V ; 60W

- 1- ماذا تعني هاتين الدالتين ؟ ،
- 2- ما هو الأثر الذي يخلف في هذا الجهاز ؟ لماذا ؟
- 3- احسب الطاقة التي يستهلكها من أجل ساعتين عمل مقدرة بـ (wh).

.....



أرئنا تركيب إنارة قاعة ومن أجل ذلك زودنا التقني
المتخصص بالمخطط المقابل :

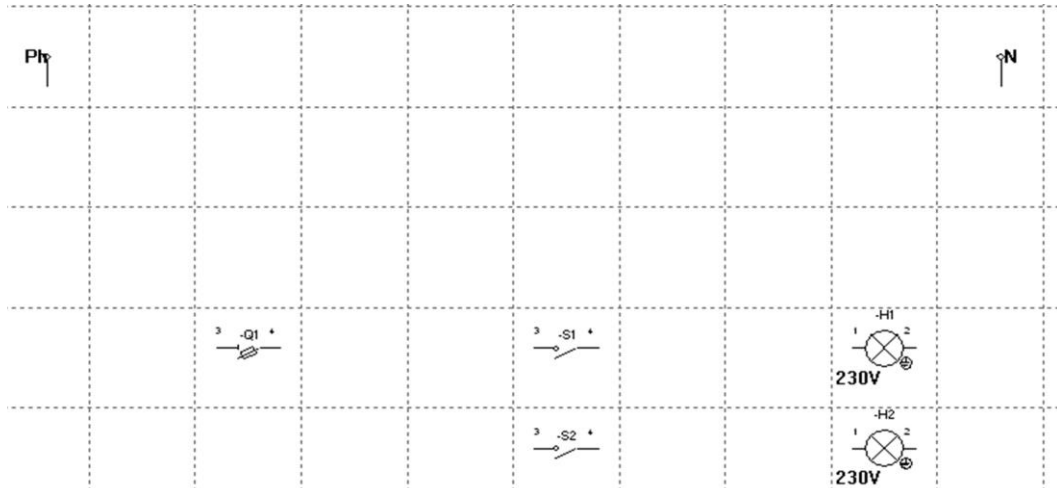
1- ما اسم هذا المخطط ؟

2- ما نوع هذه الإنارة ؟

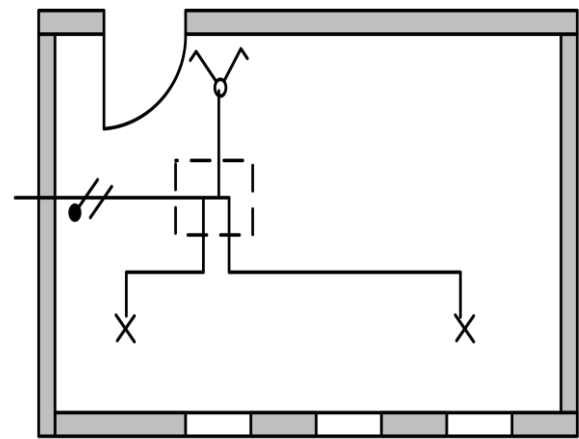
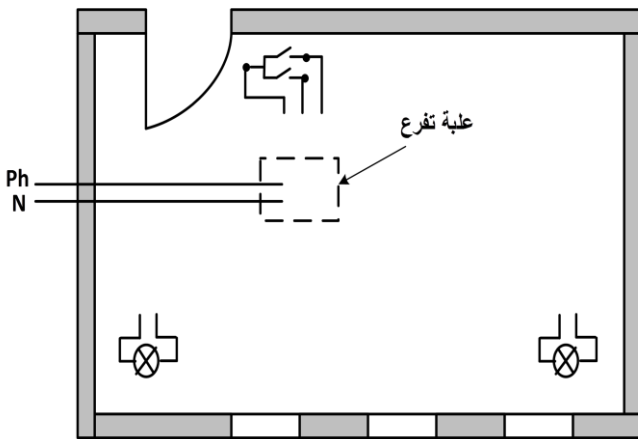
3- قبل تركيبها أرئنا تقليدها باستعمال البرمجي Shemaplic 3.0

عندها فتح البرمجي وجدنا في مساحة العمل المخطط التالي :

- أكمل المخطط بحيث يتلائم مع المخطط الذي زودنا به التقني المتخصص .



4- إليك المخططين التاليين :



اسم المخطط :

اسم المخطط :

- أكمل رسم المخططين مع ذكر اسم كل مخطط .